

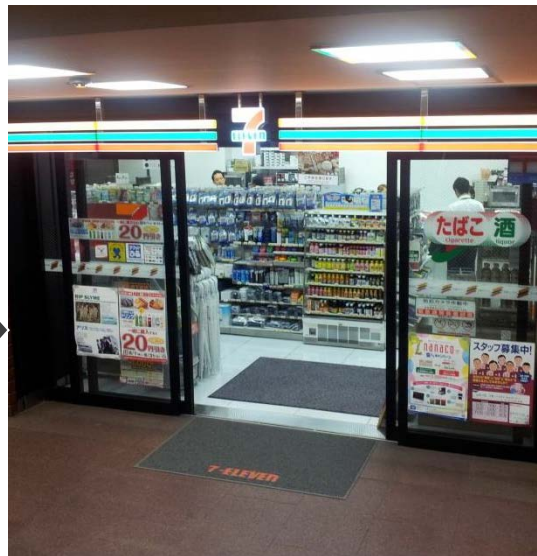


東京メトロ銀座駅からのルート(徒歩5分)



銀座並木通りビジネス倶楽部

TEL 03-6228-5340



①東京メトロB6出口から階段を上り地上に出ます。

②地下B6出口にはセブンイレブンがあります。

③地上に上がると目の前にGAPが見えます。



④右手にCOACHとマツモトキヨシがあり、その間の通り(並木通り)をマツモトキヨシを左手に直進します。

⑤喫茶 風月堂を横目(右手)にさらに進みます。

⑥1FにLOEWEと画廊が入るビルの5Fが銀座並木通りビジネス倶楽部です。

銀座並木通りビジネス倶楽部 周辺写真



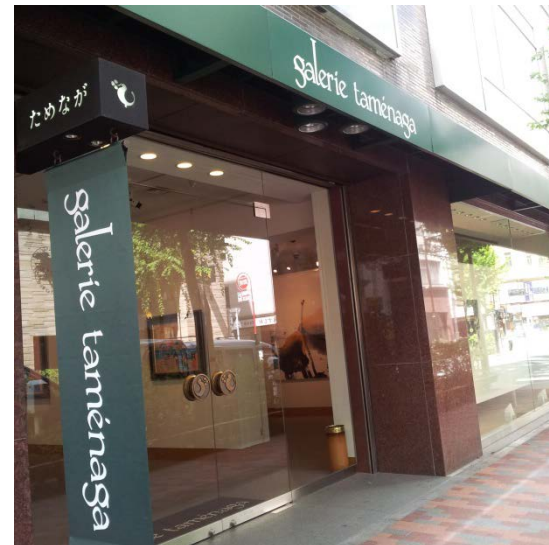
銀座並木通りビジネス倶楽部
中央区銀座7-5-4 毛利ビル5F



毛利ビル外観。このビルの5Fです。



毛利ビルの1F 交詢社通りに面した
靴屋「LOEWE」



毛利ビルの1F 交詢社通りに面した
LOEWE右手の「ギャラリーためなが」



並木通り沿い、毛利ビル入り口には
この外看板が立っています。



毛利ビル正面入り口。こちらからお入り下さい。



毛利ビル正面入り口と対面している
銀座並木通り沿い「ルイ・ヴィトン」正面入り口